

ZABEZPIECZENIE POWIERZCHNI I KONSERWACJA

Protecsol®

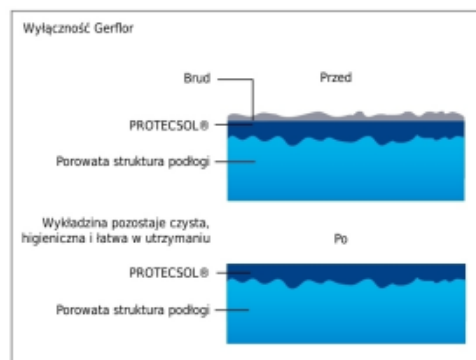
Oryginalny system bez polerowania.

Unikatowe pokrycie poliuretanowym środkiem przeciw promieniom UV stanowi doskonałą ochronę wykładziny i eliminuje użycie kosztownych emulsji podczas całego okresu użytkowania produktu.

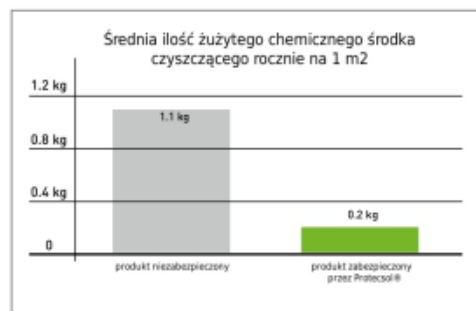
System opracowany przez Gerflor w roku 1987. Wykładziny są na stałe, fabrycznie zabezpieczane, co gwarantuje oszczędność czasu i środków, aby zachować odporność i wygląd wykładziny.

Gerflor jest producentem innowacyjnym, który nieustannie inwestuje w sektor badań i rozwoju, aby spełnić oczekiwania klientów jakości produktu oraz jego wpływu na środowisko.

Nasze fabryki są stale unowocześniane oraz nieustannie inwestujemy w rozwój systemu Protecsol®, który został pomyślnie ukończony w roku 2006.



Niskie oddziaływanie na środowisko



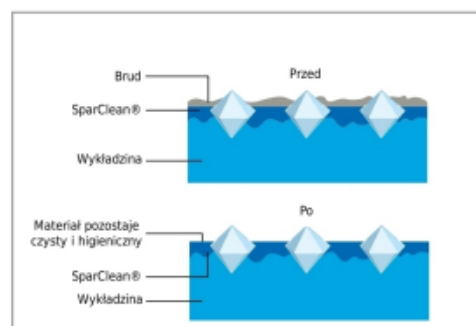
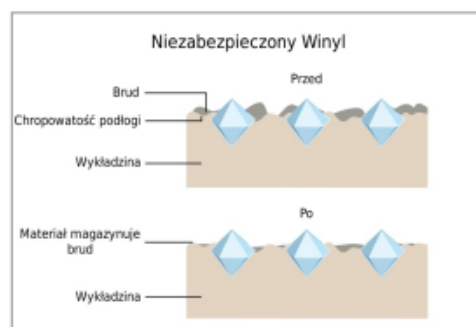
SparClean®

Nowa generacja zabezpieczeń powierzchni dla wykładziny bezpiecznej Tarasafe.

SparClean® jest to system proszkowy, który po podgrzaniu tworzy całkowicie gładką powierzchnię pomiędzy cząsteczkami węgliku krzemu, eliminując zbieranie się brudu, a tym samym ustanawiając nową jakość czystości i higieny.

Unikatowa metoda produkcji gwarantuje zachowanie wysokiego poziomu antypoślizgowości wykładziny Tarasafe, sprawiając jednocześnie, że wykładzina ta jest bardzo łatwa w utrzymaniu.

SparClean® jest trwałym zabezpieczeniem podłogi, które gwarantuje wysoką odporność na zabrudzenia i plamy, odporność na chemikalia oraz zapewnia długi okres użytkowania produktu.





PUR Protect®

Najnowsza generacja zabezpieczeń powierzchni gwarantująca wysoką jakość wykładzin homogenicznych.

PUR Protect® jest to system pokrycia wykładziny poliuretanem utwardzonym promieniami UV, co na stałe eliminuje potrzebę polerowania wykładzin homogenicznych. Wykładziny w systemie PUR Protect® charakteryzują się doskonałą odpornością na chemikalia i alkohol, co sprawia, że wykładziny są odpowiednie dla sektora służby zdrowia oraz dla przemysłu chemicznego, kosmetycznego i farmaceutycznego. PUR Protect® gwarantuje doskonałe właściwości czyszczenia produktu oraz niskie koszty jego utrzymania.

PUR

Zabezpieczenie poliuretanem.

Powyższe zabezpieczenie ułatwia utrzymanie oraz eliminuje potrzebę użycia akrylowej emulsji nabłyszczającej. Nałożenie emulsji tylko pod nadzorem personelu odpowiedzialnego za konserwację wykładziny w razie potrzeby (względy higieniczne bądź estetyczne).

PU

Ochronne zabezpieczenie fabryczne PU.

Fabryka pokrywa wykładzinę ochronną warstwą, która zapewnia zabezpieczenie w trakcie montażu oraz jest dobrą bazą do prawidłowego użytkowania wykładziny. Wymagane nałożenie akrylowej emulsji nabłyszczającej po montażu.

Sanosol®

Ochrona przeciwbakteryjna i przeciwwirusowa.

Środek jest aplikowany na wiele wykładzin wielowarstwowych Gerflor o podłożu piankowym w celu zatrzymania rozwoju mikroorganizmów, które mogą tworzyć się pomiędzy wykładziną, a podłożem. Podobny efekt można uzyskać w wyniku specjalnego procesu fabrycznego podczas produkcji wykładziny.



ZABEZPIECZENIE POWIERZCHNI I KONSERWACJA

Wykładziny Gerflor, tak jak inne wykładziny specjalistyczne, wymagają prawidłowej i regularnej konserwacji. Niezależnie od wykończenia fabrycznego, satysfakcjonujący efekt może być osiągnięty jedynie poprzez przestrzeganie następujących zasad konserwacji.

Guma pozostawia nie dające się usunąć plamy na winylowej wykładzinie:

- ▶ Nie używać wycieraczek o gumowym podłożu
- ▶ Należy zamienić rurkowate nóżki mebli na nóżki zrobione z poliamidu lub winylu (nie używać nówek gumowych i kółek). Nie używać wosku na bazie rozpuszczalnika, nabłyszczaczy lub zmywaczy, szczególnie tych zawierających aceton lub inne rozpuszczalniki. Należy umieścić wycieraczki (bez gumowego spodu) przy wejściu. Konserwować nie wcześniej niż 72h po montażu wykładziny w rolkach i nie wcześniej niż 7 dni po montażu płytek.

6 zalecanych typów konserwacji zgodnie z typem zamontowanej wykładziny:

- Minimalna konserwacja = zabezpieczenie PROTECSOL®.
- Minimalna konserwacja wysokiej jakości wykładzin homogenicznych = PUR Protect®.
- Ograniczona konserwacja = wykładziny zabezpieczone poliuretanem (PUR).
- Normalna konserwacja wykładzin homogenicznych = zabezpieczenie PU.
- Normalna konserwacja = nie zabezpieczone wykładziny.
- Specjalistyczna konserwacja = wykładziny antystatyczne i przewodzące.

▶ PRODUKTY WYMAGAJĄCE MINIMALNEJ KONSERWACJI

Zabezpieczenie PROTECSOL®:

Taralay Impression, Taralay Premium, Taralay Initial, Saga2.

Zabezpieczenie PUR Protect®:

Mipolam Esprit 500, Mipolam Flair 490, Mipolam Accord 300, Mipolam Elegance 290, Mipolam Cosmo.

Zabezpieczenie SparClean®:

Tarasafe Style, Tarasafe Ultra, Tarasafe Uni, Tarasafe Ultra Comfort.

Nie jest konieczne zabezpieczanie wykładziny w trakcie okresu jej użytkowania, koszty utrzymania ulegną znacznemu obniżeniu podczas tego okresu.

▶ CZYSZCZENIE WSTĘPNE

Należy usunąć pozostałości po montażu. Następnie umyć podłogę za pomocą wolnoobrotowej maszyny czyszczącej (150-200 obr/min), wyposażonej w czerwony pad. Należy użyć neutralnego detergentu, później należy dokładnie go zmyć.

▶ OCHRONA

Ten etap nosi nazwę „metalizacja”, „nabłyszczanie” lub „polerowanie”, nie jest wymagany przy opisywanych produktach.

▶ KONSERWACJA CODZIENNA

Zabrudzenia należy usuwać wilgotnym mopem z naturalnym detergentem. Możliwe jest także zmiatanie na sucho. Mechaniczna konserwacja zapewnia lepsze właściwości estetyczne.

▶ KONSERWACJA OKRESOWA

Podłogę należy czyścić za pomocą szybkoobrotowej maszyny czyszczącej (450 obr/min) wyposażonej w czerwony pad lub nylonową szczotkę lub skrobarkę + neutralny detergent.

▶ PRODUKTY WYMAGAJĄCE OGRANICZONEJ KONSERWACJI

Zabezpieczenie PUR:

Nera, Nera Contract, Mipolam Troplan 100, Classic Imperial, GTI, GTI AS Decor, Attraction®, Creation*, Artline* (*z wyjątkiem Slate).

Zabezpieczenie PUR to pokrycie powierzchni produktu ochronnym poliuretanem podczas produkcji. Nie jest konieczne zabezpieczenie wykładziny po zamontowaniu. Jest ono konieczne tylko w przypadku, gdy personel odpowiedzialny za konserwację wskaże taką potrzebę (w zakresie higieny i estetyki). Jednocześnie obniżone zostają koszty utrzymania.

▶ CZYSZCZENIE WSTĘPNE

Należy usunąć pozostałości po montażu. Następnie umyć podłogę za pomocą wolnoobrotowej maszyny czyszczącej (150-200 obr/min), wyposażonej w czerwony pad. Należy użyć neutralnego detergentu, który później należy dokładnie zmyć.

▶ OCHRONA

Ten etap nosi także nazwę „metalizacja”, „nabłyszczanie” lub „polerowanie”, nie jest wymagany przy opisywanych produktach.

▶ KONSERWACJA CODZIENNA

Zabrudzenia należy usuwać wilgotnym mopem z naturalnym detergentem. Możliwe jest także zmiatanie na sucho.

▶ KONSERWACJA OKRESOWA

Podłogę należy czyścić za pomocą szybkoobrotowej maszyny czyszczącej (450 obr/min) wyposażonej w czerwony pad lub nylonową szczotkę lub skrobarkę + neutralny detergent lub specjalny detergent do wykładzin.

▶ PRODUKTY WYMAGAJĄCE NORMALNEJ KONSERWACJI

Fabryczne zabezpieczenie PU: Univers, Architecton

Nie zabezpieczone wykładziny: kolekcja Tarasafe (z wyjątkiem Tarasafe Style, Tarasafe Ultra, Tarasafe Uni & Tarasafe Ultra Comfort).

▶ CZYSZCZENIE WSTĘPNE

Należy usunąć drobne pozostałości po montażu. Następnie umyć podłogę za pomocą wolnoobrotowej maszyny czyszczącej (150-200 obr/min), wyposażonej w niebieski lub zielony pad + środek zdzierający. Brązowy pad nadaje się do usuwania brudu lub tłuszczu. Detergent należy później dokładnie zmyć.

▶ OCHRONA

Ten etap nosi także nazwę „metalizacja”, nabłyszczanie” lub „polerowanie”. Zazwyczaj nakłada się 3 warstwy środka nabłyszczającego na nową wykładzinę, co może sprawić, że wykładzina będzie śliska. Dlatego należy poczekać aż jedna warstwa wyschnie przed położeniem kolejnej.

▶ KONSERWACJA CODZIENNA

Zabrudzenia należy usuwać wilgotnym mopem z naturalnym detergentem i środkiem dezynfekującym. Możliwe jest także zamiatanie na sucho.

▶ KONSERWACJA OKRESOWA

Podłogę należy czyścić za pomocą szybkoobrotowej maszyny czyszczącej (450 obr/min) wyposażonej w czerwony lub niebieski pad przy użyciu detergentu w sprayu do wykładzin. Do kolekcji Tarasafe używać maszyny z niebieskim lub zielonym padem (450 obr/min) lub skrobarkę + neutralny detergent lub specjalny detergent do wykładzin. Czynność należy powtarzać co roku.

▶ PRODUKTY WYMAGAJĄCE SPECJALISTYCZNEJ KONSERWACJI

Wykładziny antyelektrostatyczne: Mipolam Robust EL7, Mipolam Accord EL7, Mipolam Technic EL7, Mipolam Elegance EL5.

▶ CZYSZCZENIE WSTĘPNE

Należy usunąć drobne pozostałości po montażu. Następnie umyć podłogę za pomocą maszyny czyszczącej, wyposażonej w niebieski pad + środek zdzierający (np. REMAT wyprodukowany przez WETROK), 150-200 obr/min. Detergent należy później dokładnie zmyć. Zielony pad nadaje się do usuwania brudu lub tłuszczu.

▶ OCHRONA

Ten etap nosi także nazwę „metalizacja”, nabłyszczanie” lub „polerowanie”. Zazwyczaj nakłada się 3 warstwy środka nabłyszczającego na nową wykładzinę, co może sprawić, że wykładzina będzie śliska. Dlatego należy poczekać aż jedna warstwa wyschnie przed położeniem kolejnej.

▶ KONSERWACJA CODZIENNA

Zabrudzenia należy usuwać wilgotnym mopem z naturalnym detergentem oraz środkiem dezynfekującym.

▶ KONSERWACJA OKRESOWA

Podłogę należy czyścić za pomocą szybkoobrotowej maszyny czyszczącej (450 obr/min) wyposażonej w czerwony pad lub nylonową szczotkę + neutralny detergent.

▶ USUWANIE PLAM

Krew – Mocz – Fekalia: Użyć rozcieńczonego wybielacza, po czym dokładnie zmyć jego pozostałości.

Ocet – Pomidory – Musztarda: Do wody dodać kilka kropel amoniaku, to powinno usunąć plamę.

Rdza: Użyć specjalistycznego środka do usuwania rdzy lub kwasu szczawowego (obficie splukać).

Tłuszcz – Farba – Kawałki gumy – Farba do włosów – Smalec – Tusz z pióra i długopisów: Benzyna. Biały spirytus. Zetrzeć używając rozcieńczonego detergentu, obficie splukać i usunąć pozostałości.

Niedopałki papierosów: Do wykładzin kalandrowanych: delikatnie potrząść papierem ściernym drobnoziarnistym lub watą stalową. Następnie nałożyć środek nabłyszczający.

